

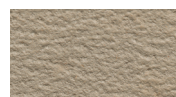
# CYNTTECH

## PERMAPAINT

PEINTURE TEXTURÉE  
POUR LE BÉTON



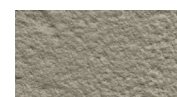
Blanc chaud



Beige safari



Gris argenté



Vert de gris

Ces images ne constituent pas une représentation exacte de la couleur du produit

À base d'eau



soleil direct ou sur une surface très chaude. La température d'installation doit être entre 10°C (50°F) et 30°C (86°F). Ne pas appliquer si de la pluie est prévue.

**DESCRIPTION:** PERMAPAINT est une peinture acrylique texturée conçue pour procurer un recouvrement décoratif uniforme et coloré sur toutes surfaces de béton. Son aspect texturé améliore l'apparence finale et procurera un fini anti-dérapant aux surfaces horizontales. PERMAPAINT est facilement applicable avec un pinceau ou un rouleau sur des surfaces de béton intérieures ou extérieures pour obtenir des résultats très rapides avec un minimum d'efforts.

### 1- UTILISATION

PERMAPAINT permet de décorer et également protéger toutes surfaces telles que murs de fondations, trottoirs résidentiels, escaliers, balcons et patios.

### 2- SURFACES RECOMMANDÉES

PERMAPAINT est recommandé sur des surfaces telles que du béton complètement mûri (28 jours), des briques, blocs de béton, stuc ou panneaux de ciment. Les panneaux de styromousse expansé et les panneaux de gypse sont également des substrats adéquats.

### 3- LIMITATIONS

L'utilisation de PERMAPAINT n'est pas recommandée sur des surfaces telles que bois, métal et fibre de verre. Il n'est également pas recommandé d'appliquer PERMAPAINT sur des surfaces peintes à l'exception des panneaux de gypse couverts d'un apprêt au latex. Ne pas appliquer sous un

### 4- PRÉPARATION DE SURFACES

Il est important de bien nettoyer la surface avant d'appliquer PERMAPAINT. La surface doit être exempte de poussière, huile, efflorescence ou tout matériau pouvant empêcher l'adhésion. Il est possible d'utiliser un nettoyeur tout usage tel que le TSP (trisodium phosphate ou phosphate trisodique). Bien rincer et sécher suite au nettoyage. Laisser la surface sécher pendant 24 heures avant d'appliquer PERMAPAINT. Il est recommandé de réparer les surfaces endommagées afin d'obtenir un beau fini. Appliquer sur une surface sèche. L'utilisation d'un apprêt à béton n'est pas nécessaire.

### 5- MÉLANGE

Pour s'assurer de l'uniformité de la couleur et de la texture, bien mélanger PERMAPAINT avant l'utilisation, soit avec une perceuse munie d'un agitateur à peinture ou d'un bâton et remuer périodiquement durant l'application.

### 6- APPLICATION

Appliquer PERMAPAINT avec un rouleau à poils courts (10 mm ou 3/8 pouce) sur des surfaces lisses ou avec un pinceau de bonne qualité. Pour de meilleurs résultats, l'application à l'aide d'un rouleau PERMAPAINT est recommandée. Les rouleaux à poils longs ou texturés ne sont toutefois pas recommandés résultant généralement en des surfaces non uniformes. L'application au rouleau se fait selon la technique habituelle utilisée pour la peinture. Débuter avec un patron en W puis rouler transversalement

## FICHE PRODUIT PERMAPAINT

Apparence	Peinture colorée contenant un sable fin
Emballage	Contenant de 3,78 litres
Rendement	3,78 litres de PERMAPAINT couvriront environ 13 m <sup>2</sup> (140 pi <sup>2</sup> ). Cette valeur varie en fonction du taux d'absorption de la surface à couvrir et de la méthode d'application choisie.
Entreposage	Entreposer dans un endroit frais et sec. Protéger du gel.

pour obtenir une surface homogène. PERMAPAINT sèchera en 1 ou 2 heures et aura complètement durci en environ 2 jours selon les conditions atmosphériques. Laisser sécher 24 heures avant de permettre une légère circulation sur la surface. Il est recommandé d'appliquer une seconde couche pour améliorer la texture et la couleur ainsi que la durabilité à long terme. Cette précaution est généralement nécessaire puisque le degré d'absorption des surfaces varie considérablement selon la nature et la condition des matériaux particulièrement pour les surfaces de béton.

### 7- PROTECTION

Il est fortement recommandé d'appliquer au minimum une couche du scellant à base d'eau PERMAGUARD pour faciliter le nettoyage et également augmenter la durabilité et la longévité du PERMAPAINT.

### 8- NETTOYAGE

Nettoyer rapidement les outils avec de l'eau tiède.

### 9- ENTREPOSAGE

Entreposer dans un endroit frais et sec. Protéger du gel.

### 10- GARANTIE

CYNTECH garantie que seuls des matériaux de haute qualité ont été utilisés lors de la fabrication de ce produit qui rencontre les spécifications convenant aux usages dont il est destiné. Cependant CYNTECH ne donne aucune garantie explicite ou implicite puisqu'elle n'a aucun contrôle sur les méthodes d'application et/ou les conditions de chantier. La responsabilité du manufacturier en vertu de cette garantie se limite au remplacement du produit jugé défectueux ou à son choix, au remboursement de ce produit.

### 11- PREMIERS SOINS

Ce produit peut causer une irritation aux yeux, à la peau et aux voies respiratoires. Éviter tout contact avec les yeux, la peau ou les vêtements. Manipuler avec soin. Tenir hors de la portée des enfants. En cas d'ingestion, appeler immédiatement un Centre Antipoison ou un médecin. Ne pas provoquer le vomissement. En cas de contact avec les yeux, rincer avec de l'eau pendant un minimum de 15 minutes. En cas de contact avec la peau, bien rincer avec de l'eau. En cas de contact avec les vêtements, enlever ceux-ci. Consulter la fiche signalétique pour plus de détails.