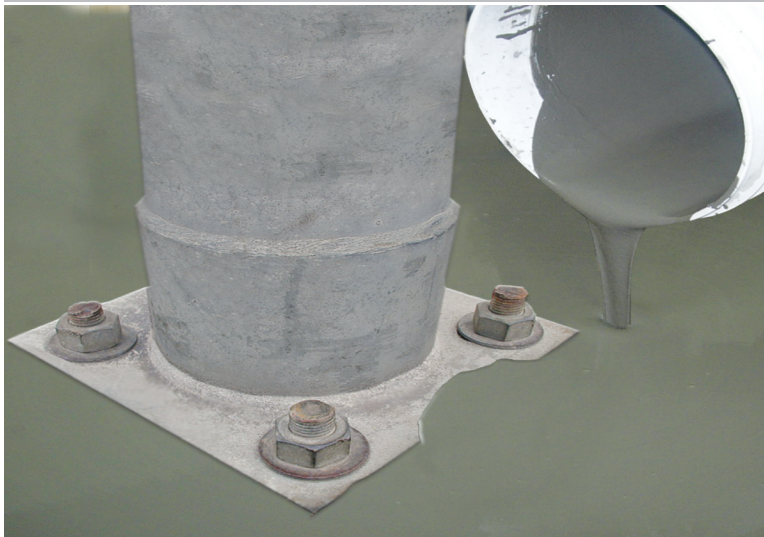


CYNTECH

FORTAGROUT

COULIS SANS RETRAIT



Renforcé de fibres



DESCRIPTION: FORTAGROUT est un coulis cimentaire à résistance élevée, additionné de fibres, très fluide et ayant un agent d'expansion permettant un contact complet avec les éléments de confinement. L'addition de fibres permet d'obtenir un mortier ayant une résistance élevée et pouvant résister à des impacts et des tensions accrus.

1- UTILISATION

FORTAGROUT peut être utilisé pour remplir les socles de machinerie lourde, socles de colonnes en acier, boulons d'ancrage et autres espaces nécessitant un mortier liquide (coulis). FORTAGROUT peut être utilisé à l'intérieur et à l'extérieur. Il peut également être utilisé à des consistances plus épaisses par simple diminution de la quantité d'eau de mélange.

2- SURFACES RECOMMANDÉES

FORTAGROUT peut uniquement être appliqué sur une surface de béton complètement mûri.

3- LIMITATIONS

S'assurer que la température ambiante et celle de la surface se situent entre 5°C (40°F) et 35°C (95°F) pendant l'application et durant une période de 48 heures suivant cette dernière. Ne pas utiliser comme mortier de réparation dans un endroit non confiné.

4- PRÉPARATION DE SURFACE

Il est important que toutes les surfaces soient propres et sans poussière, peinture, cire, huile, graisse, scellant, agents de cure, agents de démoulage ou tout autre matériel pouvant empêcher l'adhésion. Les surfaces de béton doivent avoir eu une cure d'au moins 28 jours. Les surfaces lisses doivent être profilées mécaniquement. Saturer le béton d'eau et laisser sécher la surface avant l'application du mortier.

5- MÉLANGE

Verser 2,8 à 3,7 litres (0,6 à 0,8 gallon) d'eau dans un contenant propre. Incorporer graduellement le FORTAGROUT en mélangeant avec une perceuse munie d'un agitateur du type mélangeur à peinture. S'assurer que la force de la perceuse et le diamètre du mélangeur sont suffisants pour mélanger les 20,4 kg de matériel. Mélanger pendant un minimum de 3 minutes en raclant les côtés du contenant et en s'assurant d'obtenir un mélange homogène. Ne jamais mélanger moins d'un sac.

6- APPLICATION

Mélange liquide: Le produit peut être pompé en place à l'aide d'un système de pompe à basse pression ou être coulé directement.

Mélange plus consistant: Tasser fermement en place à l'aide d'un outil de métal ou de bois. FORTAGROUT peut également être appliqué à l'aide d'une truelle.

Fiche produit FORTAGROUT

Apparence	Poudre grise
Emballage	Sac de 20,4 kg (45 lb)
Rendement	Un sac de FORTAGROUT couvrira approximativement 0,35 pi ³ (0,01 m ³)
Durée de vie	Un an dans un sac original non ouvert. Jeter tout produit endommagé par l'eau ou contenant des mottes dures.

Eau de mélange		3,7 litres (0,8 gallon)
Écoulement ASTM C939 ¹		55 secondes
Temps de prise initiale ASTM C266 ¹		6 heures
Temps de prise finale ASTM C266 ¹		8 1/2 heures
Résistance en compression ASTM C109 ²	24 heures	25 MPa (3625 psi)
	7 jours	50 MPa (7250 psi)
	28 jours	55 MPa (7975 psi)
Résistance en flexion ASTM C348 ²	28 jours	7 MPa (1015 psi)
Masse volumique ASTM C185 ¹		2,21 kg/L (138 lb/pi ³)

1. Résultats obtenus en laboratoire à 23 °C, 50 % H.R.
2. Résultats obtenus en laboratoire à 23 °C, 100 % H.R.

7- PROTECTION ET MÛRISSEMENT

Protéger de la pluie pendant les premières 24 heures. Assurer une cure humide pendant 72 heures.

8- NETTOYAGE

Nettoyer les outils immédiatement avec de l'eau avant que le mélange durcisse. Lorsque le mortier est durci, seul un nettoyage mécanique sera efficace.

9- ENTREPOSAGE

Entreposer dans un endroit frais et sec. Éviter d'entreposer les sacs directement sur le plancher. La durée de vie est d'un an dans les sacs originaux non-ouverts. Jeter tout produit ayant été contaminé par l'eau, l'humidité ou contenant des mottes dures.

10- GARANTIE

CYNTTECH garantie que seuls des matériaux de haute qualité ont été utilisés lors de la fabrication de ce produit qui rencontre les spécifications convenant aux usages dont il est destiné. Cependant CYNTTECH ne donne aucune garantie explicite ou implicite puisqu'elle n'a aucun contrôle sur les méthodes d'application et/ou les conditions de chantier. La responsabilité du manufacturier en vertu de cette garantie se limite au remplacement du produit jugé défectueux ou à son choix, au remboursement de ce produit.

11- PREMIERS SOINS

Ce produit contient du ciment Portland, il peut causer une irritation aux yeux, à la peau et aux voies respiratoires. En cas d'ingestion, appeler immédiatement un Centre Antipoison ou un médecin. Ne pas provoquer le vomissement. En cas de contact avec les yeux, rincer avec de l'eau pendant un minimum de 15 minutes. En cas de contact avec la peau, bien rincer avec de l'eau. En cas de contact avec les vêtements, enlever ceux-ci. En cas d'inhalation, transporter à l'air frais la personne exposée. Consulter la fiche signalétique pour plus de détails.